



PELLUX
KOTŁY PELETOWE

KATALOG 2022

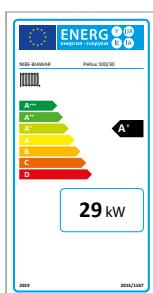
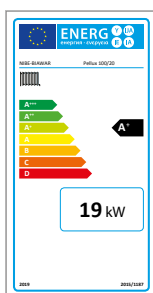
WYDANIE NR 1/2022, CENY OBOWIAZUJĄ OD 03.01.2022

KOTŁY PELETOWE

PALNIKI, ZASOBNIKI, PODAJNIKI i AKCESORIA

Zalety kotłów PELLUX	3
PELLUX 100 20/30	4
PELLUX 200 Touch	8
PELLUX SLIM	12
Zasobniki i podajniki peletu	16
Akcesoria	17
Cennik zestawów i akcesoriów	18
Schematy instalacyjne	19
Program Czyste Powietrze	24
O firmie	25

Zestaw:
 kocioł PELLUX 100
 palnik peletowy PBMAX 20.1
 oraz PBMAX 30
 podajnik peletu PP12
 zasobnik peletu ZP350



NIBE-BIAWAR Sp. z o.o. zastrzega sobie prawo do wprowadzania zmian technicznych oferowanych wyrobów oraz cen.
 Przedstawione schematy hydrauliczne są poglądowe i nie stanowią projektu.

Jakie są najważniejsze zalety naszych kotłów?

Są one w pełni automatyczne, niemal bezobsługowe oraz bardzo ekonomiczne. Zostały w nich zautomatyzowane takie czynności, jak dawkovanie paliwa, kontrola procesu spalania oraz sterowanie instalacją grzewczą. Zapewnia to ogromny komfort użytkowania w porównaniu do innych kotłów na paliwa stałe.

Istotną kwestią jest wysoka sprawność urządzeń - w kotłach PELLUX wdrożyliśmy system automatycznego czyszczenia wymiennika i rusztu, na którym spala się paliwo.

Zestaw:
kocioł PELLUX 200 Touch
palnik peletowy PBMAX 20.1
podajnik peletu PP12
zasobnik peletu ZP350

kocioł PELLUX Slim
z wbudowanym palnikiem
oraz zasobnikiem na pelet



W zależności od dostępności, kotły dostępne z wyświetlaczem 5" lub 4,3"

PELLUX 100



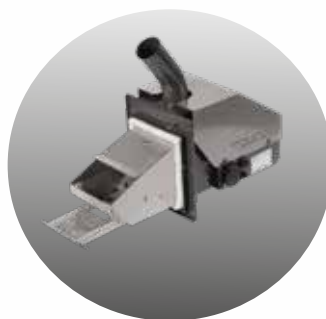
Automatyczne czyszczenie
wymennika kotła



Współpraca z wieloma
obiegami grzewczymi,
zbiornikiem buforowym, itp.



Kolorowy panel dotykowy
z wyświetlaczem LCD



Automatyczne czyszczenie
rusztu palnika



Automatyczne rozpalanie
i wygaszanie kotła



PELLUX 100 20/30



Klasa kotła
wg normy EN
303-5:2012



Moc idealna do budynków
o powierzchni
użytkowej 400/600 m²*



Długa ochrona
gwarancyjna
na wymiennik kotła**

* Zależne od zapotrzebowania energetycznego budynku

** Warunki gwarancji sprawdź na www.pellux.pl

KOTŁY PELETOWE PELLUX 100

Kotły PELLUX 100 to w pełni automatyczne urządzenia grzewcze, wyposażone w mikroprocesorowe sterowanie FUZZY LOGIC II, przystosowane do spalania ekologicznego paliwa, jakim jest pelet drzewny. W połączeniu z dedykowanym palnikiem zrzutkowym PBMAX oraz podajnikiem i zasobnikiem paliwa o poj. 300 lub 500 litrów otrzymujemy zestaw, który jest w stanie praktycznie bezobsługowo dostarczyć nam niezbędnego ciepła na potrzeby c.o. i c.w.u.. Rozwiązanie to zapewnia wyjątkowy komfort użytkowania bez konieczności wizyty w kotłowni nawet przez około tydzień.



Pellux 100/20 idealnie sprawdzi się w budynkach o powierzchni użytkowej do 400 m².

Pellux 100/30 idealnie sprawdzi się w budynkach o powierzchni użytkowej do 600 m².



Moc idealna do budynków o pow. użytkowej do 400 m²



Możliwość zastosowania sondy lambda



Harmonogram czasowy pracy kotła



Moc idealna do budynków o pow. użytkowej do 600 m²



Możliwość rozszerzenia sterowania o kolejne 2 obiegi c.o., współpracę z buforem oraz drugim obiegiem c.w.u.



Wymiennik kotła oparty na systemie płomieniówek



Automatyczne inicjowanie zapłonu



Automatyczne, mechaniczne czyszczenie palnika



Długa ochrona gwarancyjna



Sterowanie pogodowe



Automatyczne czyszczenie wymiennika kotła



Możliwość zastosowania wentylatora wyciągowego



Modulowana moc palnika w zakresie 30-100%



Sterowanie Fuzzy Logic II



Kotły PELLUX: 100/20, 100/30

Parametr	Jedn.	100/20	100/30
Paliwo podstawowe	-	Pelet drzewny	
Moc nominalna	kW	18,6	29
Moc minimalna	kW	4,9	8,8
Waga netto	kg	200	245
Pojemność wodna	l	60	70
Sprawność kotła	%	91,8	90,7
Maksymalna temperatura robocza	°C	85	
Zalecana minimalna temperatura powrotu (na wlocie)	°C	55	
Maksymalna temperatura zadana kotła	°C	80	
Minimalna temperatura zadana kotła	°C	60	
Średnica czopucha (wymiar czopucha)	mm	Ø127	Ø160 **
Maksymalne ciśnienie	bar	2,5	
Wymagany ciąg spalin	Pa	18-20	24-27
Przekrój komina	□	160 x 160	200 x 200
	○	Ø160	Ø200
Minimalna wysokość komina	m	7	8
Napięcie zasilania	V~/Hz	230/50	
Gwarancja	lata	5*	

* Warunki gwarancji sprawdź na www.pellux.pl
 ** czopuch poziomy



Zestaw:
 kocioł peletowy PELLUX 100
 zrzutkowy palnik peletowy PBMAX 20.1
 podajnik peletu PP12
 zasobnik peletu ZP350



Palnik PBMAX 20.1 / PBMAX 30

Parametr	Jedn.	PBMAX 20.1	PBMAX 30
Moc palnika	kW	6-20	9-30
Paliwo	mm	Pelet drzewny o Ø 6-10 mm i dł. max. 30 mm	
Napięcie	V~/Hz	230/50	
Stopień ochrony	-	IP 21	
Masa netto	kg	15	17,2
Gwarancja	lata	2	

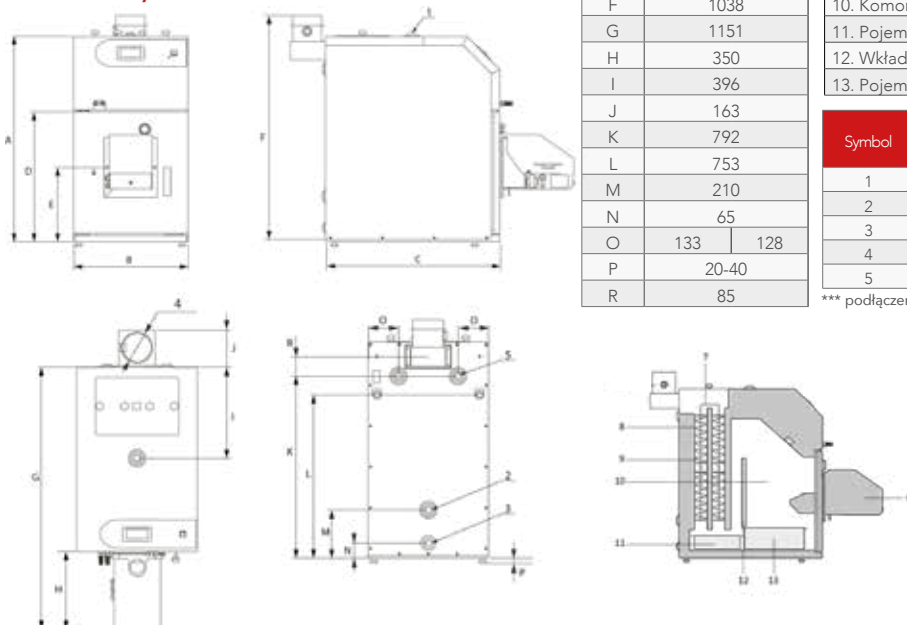
Symbol	Wymiar PELLUX 100	
	100/20	100/30
	[mm]	
A	942	
B	526	597
C	801	
D	595	
E	342	
F	1038	
G	1151	
H	350	
I	396	
J	163	
K	792	
L	753	
M	210	
N	65	
O	133	128
P	20-40	
R	85	

Opis
1. Główny króciec zasilania czynnika grzewczego c.o.
2. Króciec powrotu czynnika grzewczego c.o.
3. Króciec spustowy
4. Czopuch
5. Dodatkowe króćce zasilania czynnika grzewczego c.o.
6. Palnik
7. Mechanizm czyszczenia płomieniówek
8. Kanały konwekcyjne (płomieniówki)
9. Turbulatory spalin
10. Komora paleniskowa
11. Pojemnik na sadzę
12. Wkład ceramiczny
13. Pojemnik na popiół

Symbol	Zastosowane średnice PELLUX 100	
	100/20	100/30
1	G1 "	G1½ "
2	G1 "	G1½ "
3	G½ "	G½ "
4	Ø 127 mm zew.	Ø 159 mm zew.***
5	G1 "	G1 "

*** podłączenie czopucha poziome

Schemat budowy kotła PELLUX 100/20

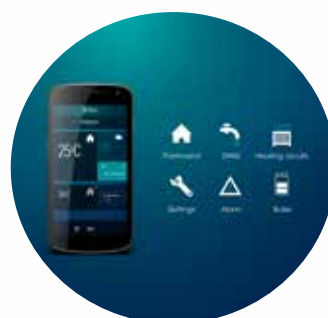


Kod	Zestawy PELLUX 100	Cena netto [zł]	Cena brutto [zł]
069240	Kocioł peletowy PELLUX 100/20 z palnikiem PBMAX 20.1	15 200,00	18 696,00
069241	Kocioł peletowy PELLUX 100/30 z palnikiem PBMAX 30	16 500,00	20 295,00
	Zasobniki peletu oraz podajniki peletu		
067748	Zasobniki peletu poj. 300 l + podajnik dł. 120 cm PP12 (do kotła 100/20)	3 500,00	4 305,00
067750	Zasobniki peletu poj. 300 l + podajnik dł. 120 cm PPL12 (do kotła 100/30)	3 600,00	4 428,00
067749	Zasobnik peletu poj. 500 l + podajnik dł. 150 cm PP15 (do kotła 100/20)	3 900,00	4 797,00
067751	Zasobnik peletu poj. 500 l + podajnik dł. 150 cm PPL15 (do kotła 100/30)	4 000,00	4 920,00

PELLUX 200 Touch



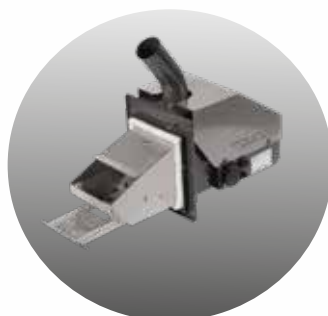
Automatyczne czyszczenie
wymiennika kotła



Możliwość sterowania
i nadzoru kotła online



Kolorowy panel dotykowy
z wyświetlaczem LCD



Automatyczne czyszczenie
rusztu palnika



Dotykowy regulator
pokoju



PELLUX 200



Klasa kotła
wg normy EN
303-5:2012



Moc idealna do budynków
o powierzchni
użytkowej 400 m²*



Długa ochrona
gwarancyjna
na wymiennik kotła**

* Zależne od zapotrzebowania energetycznego budynku

** Warunki gwarancji sprawdź na www.pellux.pl

KOTŁY PELETOWE PELLUX 200 Touch

PELLUX 200 Touch to czysty, bezpieczny i niemalże bezobsługowy system grzewczy z kotłem na pelet. Urządzenie znajduje zastosowanie zarówno w domach jedno-, jak i wielorodzinnych oraz w obiektach handlowych i usługowych.

W skład zestawu, obok kotła PELLUX 200 Touch, wchodzi również: palnik peletowy PBMAX 20.1, system podający paliwo oraz zasobnik peletu o pojemności 300 lub 500 litrów. Decydując się na ten zestaw można zapomnieć o codziennych wizytach w kotłowni, noszeniu i dorzucaniu paliwa każdego dnia, a także o stałym dozowaniu pracy kotła. Jeden pełny zasyp paliwa pozwala na około 7 dni nieprzerwanej pracy, a w przypadku budynków o mniejszym zapotrzebowaniu - na jeszcze dłużej!

Ekran sterownika urządzenia to duży, czytelny i dotykowy wyświetlacz, dzięki któremu w prosty sposób możemy zwiększyć bądź zmniejszyć temperaturę centralnego ogrzewania, sterować temperaturą ciepłej wody użytkowej i modyfikować harmonogram czasu pracy kotła.



Kocioł Pellux 200 Touch idealnie współpracuje z instalacją ogrzewania podłogowego ze względu na **wyjątkowo dużą pojemność wodną (190 l)**.



Bardzo duża pojemność wodna (aż 190 l)



Obsługa dwóch obiegów c.o.



Możliwość zastosowania wentylatora wyciągowego



Harmonogram czasowy czyszczenia i pracy kotła



Wbudowana pompa obiegowa c.w.u.



Obsługa zbiornika buforowego w standardzie



Kolorowy panel dotykowy z wyświetlaczem LCD



Wymiennik kotła - płomieniówki



Moc idealna do budynków o pow. użytkowej do 400 m²



Sterowanie pogodowe



Automatyczne inicjowanie zapłonu



Możliwość sterowania i nadzoru kotła online



Automatyczne czyszczenie rusztu palnika



Współpraca z kotłem rezerwowym



Modulowana moc palnika w zakresie 30-100%



Możliwość zastosowania sondy lambda



Automatyczne czyszczenie wymiennika kotła



Duży pojemnik na popiół



Możliwość kontroli ilości paliwa



Długa ochrona gwarancyjna

Kocioł PELLUX 200 Touch

Parametr	Jedn.	Wartość
Paliwo podstawowe	-	pelet drzewny
Wartość nominalna	kW	20
Wartość minimalna	kW	5,7
Waga netto	kg	240
Pojemność wodna kotła	l	190
Sprawność kotła	%	89,1
Maksymalna temperatura robocza	°C	85
Minimalna temperatura powrotu (na wlocie kotła)	°C	55
Maksymalna temperatura zadana kotła	°C	80
Minimalna temperatura zadana kotła	°C	60
Średnica czopucha	mm	Ø127
Maksymalne ciśnienie robocze	bar	2,5
Wymagany ciąg spalin	Pa	20
Przekrój kominia (bez wentylatora)	mm	Ø160
Minimalna wysokość kominia	m	7
Napięcie zasilania	V~/Hz	230/50
Gwarancja	lata	5*

* Warunki gwarancji sprawdź na www.pellux.pl

Palnik PBMAX 20.1

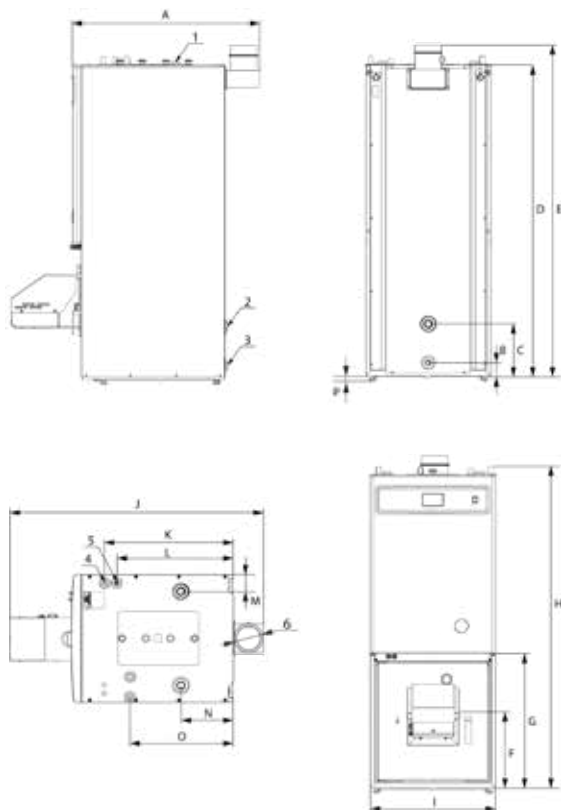
Parametr	Jedn.	PBMAX 20.1
Moc palnika	kW	6-20
Paliwo	mm	Pelet drzewny o Ø 6-10 mm i dł. max. 30 mm
Napięcie	V~/Hz	230/50
Stopień ochrony	-	IP 21
Masa netto	kg	15
Gwarancja	lata	2



Zestaw:
kocioł peletowy PELLUX 200 Touch
zrzutkowy palnik peletowy PBMAX 20.1
podajnik peletu PP12
zasobnik peletu ZP350



Schemat budowy kotła PELLUX 200 Touch



Symbol	Wymiar PELLUX 200 Touch [mm]
A	893
B	70
C	250
D	1475
E	1584
F	360
G	640
H	1515
I	595
J	1198
K	575
L	520
M	80
N	235
O	460

Opis
1. Króciec zasilania lub podłączenie naczynia wyrównawczego
2. Króciec powrotu wody grzewczej c.o.
3. Króciec spustowy
4. Przewód rurowy zasilający zasobnik ciepłej wody użytkowej c.w.u.
5. Przewód rurowy powrotny z zasobnika ciepłej wody użytkowej c.w.u.,
6. Podłączenie czopucha
7. Mechanizm czyszczenia płomieniówek
8. Kanały konwekcyjne (płomieniówki)
9. Przegroda PELLUX 200 Touch (deflektor)
10. Komora paleniskowa
11. Pojemnik na popiół
12. Wewnętrzna pompa cyrkulacyjna (c.w.u.)
13. Palnik

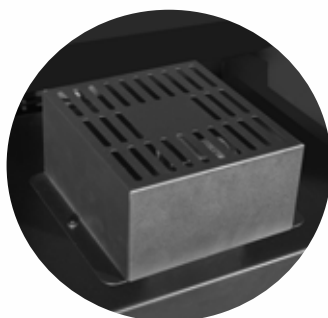
Symbol	Zastosowane średnice PELLUX 200
1	R25
2	G1 "
3	G½ "
4	Ø 22 mm
5	Ø 22 mm
6	Ø 127 mm

Kod	PELLUX 200 TOUCH	Cena netto [zł]	Cena brutto [zł]
069242	Kocioł peletowy PELLUX 200 Touch z palnikiem PBMAX 20.1	17 000,00	20 910,00
	Zasobniki peletu oraz podajniki peletu		
067748	Zasobnik peletu poj. 300 l + podajnik dł. 120 cm	3 500,00	4 305,00
067749	Zasobnik peletu poj. 500 l + podajnik dł. 150 cm	3 900,00	4 797,00

PELLUX SLIM



Ręczne czyszczenie wymiennika kotła



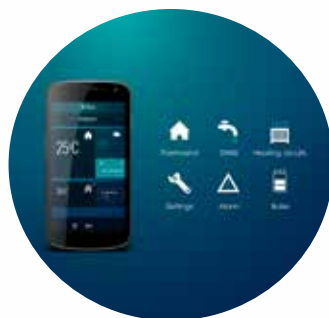
Możliwość automatycznego czyszczenia wymiennika kotła



Automatyczne czyszczenie rusztu palnika



Kolorowy panel dotykowy z wyświetlaczem LCD



Możliwość sterowania i nadzoru kotła online



Dotykowy regulator pokojowy



PELLUX SLIM



Klasa kotła
wg normy EN
303-5:2012



Moc idealna do budynków
o powierzchni
użytkowej 220/370/500 m^{2*}



Długa ochrona
gwarancyjna
na wymiennik kotła**

* Zależne od zapotrzebowania energetycznego budynku

** Warunki gwarancji sprawdź na www.pellux.pl

KOTŁY PELETOWE PELLUX SLIM

Kocioł PELLUX SLIM to urządzenie zaprojektowane z myślą o użytkownikach którzy cenią sobie ekologię w nowoczesnym i eleganckim designie. Dzięki umieszczeniu zasobnika na paliwo w kotle, uzyskaliśmy urządzenie grzewcze idealnie wpasowujące się nawet w najmniejsze kotłownie.

Seria kotłów PELLUX SLIM to nowoczesne urządzenia grzewcze, o trzech mocach: 12, 18 oraz 24 kW. Kompaktowa budowa kotła, pozwoliła na wbudowanie zasobnika na pelet o pojemności 145 litrów dla mocy 12 i 18 kW, oraz 160 litrów w kotle PELLUX SLIM 25. By zwiększyć komfort użytkownika kotła, został on wyposażony w automatyczny podajnik peletu oraz samoczyszczący się palnik. W ten sposób otrzymujemy niewielkie urządzenie, które jest w stanie dostarczyć niezbędnego ciepła na potrzeby c.o. i c.w.u.

Decydując się na nasze urządzenie, można zapomnieć o codziennym dorzucaniu paliwa oraz nadzorowaniu pracy kotła.



Pokrywa zasobników, została wyposażona w **wolnoopadający mechanizm firmy BLUM**, dzięki czemu dosypywanie peletu stanie się przyjemnością.



Nowoczesna, kompaktowa obudowa kotła



Automatyczne, mechaniczne czyszczenie rusztu palnika



Współpraca z czujnikiem temperatury zewnętrznej oraz możliwość współpracy z bezprzewodowym termostatem pokojowym eSTER_x40 oraz bezprzewodowym dotykowym panelem pokojowym eSTER_x80



Możliwość automatycznego czyszczenia wymiennika kotła



Automatyczne rozpalanie i wygaszanie kotła



Możliwość rozszerzenia sterowania o kolejne 2 obiegi c.o., współpracę z buforem oraz drugim obiegiem c.w.u.



Modulowana moc palnika w zakresie 30-100%



Sterowanie Fuzzy Logic II



5 LAT Długa ochrona gwarancyjna na wymiennik kotła



Moc idealna do budynków o pow. użytkowej do 500 m²



Możliwość sterowania przez internet



Wbudowany wentylator wyciągowy



Wbudowana pompa obiegowa c.w.u.



Sterowanie pogodowe



Harmonogram czasowy czyszczenia i pracy kotła



Kotły PELLUX Slim 12/18/25



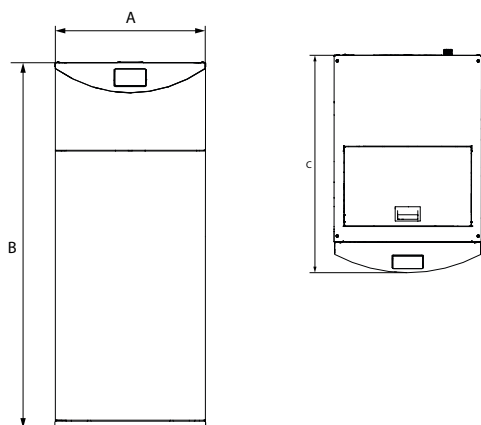
Kocioł PELLUX Slim z wbudowanym palnikiem oraz zasobnikiem na pelet

Parametr	Jedn.	12	18	25
Paliwo podstawowe	-	Pelet drzewny		
Moc nominalna	kW	12,17	18,46	24
Moc minimalna	kW	3,58	6,04	8,09
Waga netto	kg	320	320	370
Pojemność wodna	l	38	38	46
Sprawność kotła	%	94,95	95,55	94,86
Maksymalna temperatura robocza	°C	85		
Zalecana minimalna temperatura powrotu (na wlocie)	°C	55		
Maksymalna temperatura zadana kotła	°C	80		
Minimalna temperatura zadana kotła	°C	60		
Średnica czopucha (wymiar czopucha)	mm	Ø80		
Maksymalne ciśnienie	bar	2,5		
Wymagany ciąg spalin	Pa	12-20		
Przekrój komina	□	160x160		
	○	Ø160		
Minimalna wysokość komina	m	6		
Napięcie zasilania	V~/Hz	230/50		
Gwarancja	lata	5*		

* Warunki gwarancji sprawdź na www.pellux.pl



Schemat budowy kotła PELLUX Slim



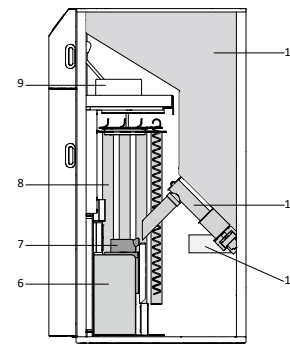
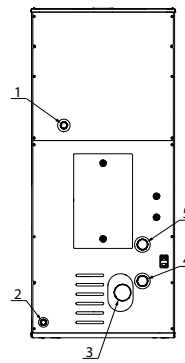
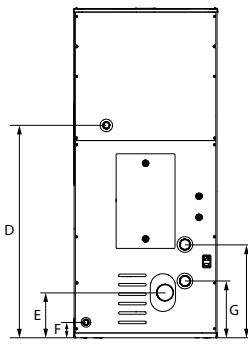
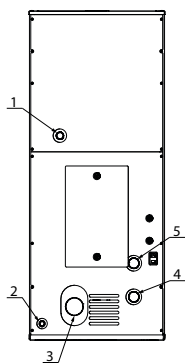
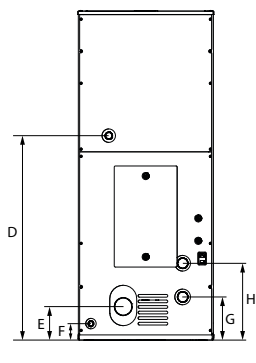
Symbol	Wymiar PELLUX SLIM 12-18	Wymiar PELLUX SLIM 25
	[mm]	
A	600	680
B*	1464	1564
C	865	
D	910	1010
E	149	215
F	73	
G	192	289
H	342	442
1	1"	
2	3/4"	
3	Ø80	
4	1"	
5	1"	

* + 300 mm z otwartymi drzwiczkami

Opis
1. Króciec zasilania czynnika grzewczego C.O.
2. Przyłącze zaworu spustowego
3. Wyjście spalin/wentylator wyciągowy.
4. Króciec powrotu czynnika grzewczego C.O. (pompa w urządzeniu).
5. Dodatkowy króciec powrotu czynnika grzewczego.
6. Pojemnik na popiół
7. Palnik
8. Kanały konwekcyjne (płomieniówki)
9. Mechanizm czyszczenia płomieniówek
10. Zasobnik na pelet
11. Podajnik peletu
12. Moduł główny

PELLUX SLIM 12-18

PELLUX SLIM 25

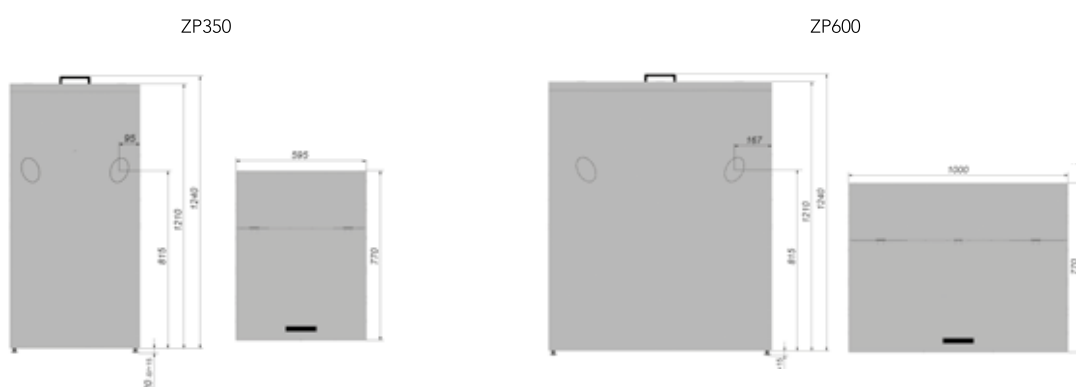


Kod	PELLUX SLIM	Cena netto [zł]	Cena brutto [zł]
069251	Kocioł peletowy PELLUX SLIM 12 z zasobnikiem na pelet 145 litrów	14 600,00	17 958,00
069236	Kocioł peletowy PELLUX SLIM 18 z zasobnikiem na pelet 145 litrów	15 300,00	18 819,00
069237	Kocioł peletowy PELLUX SLIM 25 z zasobnikiem na pelet 160 litrów	15 900,00	19 557,00

ZASOBNIKI I PODAJNIKI PELETU

Zasobniki peletu ZP350 i ZP600 przeznaczone są do magazynowania, natomiast podajniki PP12, PPL12, PP15, PPL15 oraz PP25 do transportowania granulatu drzewnego (peletu) o średnicy \varnothing 6-10 mm i wilgotności <12%.

Zasobniki występują w dwóch pojemnościach: 300 i 500 litrów, a dzięki przygotowanym otworom montażowym umożliwiają ustawienie zasobnika, w zależności od potrzeb, z lewej lub prawej strony kotła. Dzięki zamykanej pokrywie zasobnika peletu, nie ma ryzyka przedostania się ciał obcych do zbiornika, mogących uszkodzić podajnik peletu. Zestawy ZP350 + PP12/PPL12 składają się z zasobnika peletu i podajnika o długości 120 cm. W ofercie dostępne są również dłuższe podajniki peletu serii PP15/PPL15 o długości 150 cm oraz PP25 o długości 250 cm.



Podajniki peletu PP12/PPL12/PP15/PPL15/PP25

Parametr	Jedn.	PP12	PPL12	PP15	PPL15	PP25
Paliwo	-	Pelet drzewny o średnicy 6-10 mm				
Napięcie	V~	230				
Moc elektryczna	W	25				
Częstotliwość	Hz	50				
Stopień ochrony	-	IP 23				
Wielkość współpracującego palnika	kW	<28	<34	<28	<34	<28
Średnica rury karbowanej	mm	Ø wewn. 65				
Masa netto	kg	6,5	6,6	7,5	7,6	9,5
Długość przewodu elektrycznego	mm	2000				
Średnica rury podajnika	mm	Ø 75				
Gwarancja	lata	2				

Zasobniki peletu ZP200/ZP350/ZP600

Parametr	Jedn.	ZP350	ZP600
Pojemność znamionowa	l	300	500
Masa netto	kg	50	72
Masa z podajnikiem PP10/PP12	kg	67	93
Gwarancja	lata	2	



Pojemność zasobnika
300 lub 500 litrów



Estetyczna, stalowa obudowa
malowana proszkowo



Dedykowany podajnik PP10, PP12, PP15
o optymalnie dostosowanej długości



Możliwość wyboru strony
montażu podajnika



Zamykana pokrywa zasobnika
minimalizująca ryzyko przedostania się
ciał obcych do jego wnętrza



Pokrywa rewizyjna w leju zasobnika
ułatwiająca czyszczenie

podajniki peletu
PP12/PPL12, PP15 i PP25



Kod	Opis	Cena netto [zł]	Cena brutto [zł]
067748	Zasobnik peletu poj. 300 l + podajnik dł. 120 cm ZP350 + PP12	3 500,00	4 305,00
067749	Zasobnik peletu poj. 500 l + podajnik dł. 150 cm ZP600 + PP15	3 900,00	4 797,00
067750*	Zasobnik peletu poj. 300 l + podajnik PPL dł. 120 cm ZP350 + PPL12	3 600,00	4 428,00
067751*	Zasobnik peletu poj. 500 l + podajnik PPL dł. 150 cm ZP600 + PPL15	4 000,00	4 920,00

* zestaw dedykowany dla kotłów PELLUX 100 K-PAA 30 kW

BEZPRZEWODOWY TERMOSTAT POKOJOWY

Bezprzewodowy radiowy termostat pokojowy eSTER_x40 (29127)

Bezprzewodowy dwukierunkowy termostat pokojowy, współpracujący z zewnętrznym modułem transmisji radiowej ISM_xSMART utrzymuje zadaną temperaturę pokojową oraz transmitując informacje z regulatora głównego, informuje o poziomie paliwa w zasobniku, stanach alarmowych kotła, potrzebie czyszczenia kotła czy wartości temperatury zewnętrznej. Zapewnia całkowitą konfigurowalność menu regulatora z poziomu dowolnego pomieszczenia. Jeden sterownik kotła Pellux może obsłużyć max. 3 termostaty/panele pokojowe. Ceny zakupu drugiego i trzeciego termostatu /panelu pokojowego do jednego kotła są niższe (brak konieczności stosowania kolejnych modułów ISM).



MODUŁ INTERNETOWY

Moduł internetowy wi-fi ecoNet 300 (067559)

Moduł internetowy w kotłach PELLUX umożliwia zdalny dostęp do bieżących informacji o systemie grzewczym oraz zmianę jego parametrów za pomocą każdego urządzenia wyposażonego w przeglądarkę internetową (smartfon, tablet, PC).

Możemy zwiększyć bądź zmniejszyć temperaturę centralnego ogrzewania, sterować temperaturą ciepłej wody użytkowej i modyfikować harmonogram czasu pracy kotła.



MODUŁY ROZSZERZENIOWE

Moduł rozszerzeniowy B/C EcoMAX680 (067560) oraz zewnętrzny B BOX (067817)

Moduły rozszerzeniowe do kotłów Pellux umożliwiają obsługę dodatkowych obiegów centralnego ogrzewania oraz ciepłej wody użytkowej. Moduł rozszerzeniowy B/C EcoMAX680 montowany jest wewnątrz panelu sterowania kotłów Pellux 100 oraz Pellux 200 i pozwala na rozszerzenie pracy o jeden obieg c.o. oraz 1 obieg c.w.u., zaś Moduł rozszerzeniowy B BOX przeznaczony jest do kotłów Pellux Slim i montowane są w czarnej obudowie zawieszanej na ścianie w pobliżu kotła umożliwiając rozszerzenie pracy kotła o dwa obiegi c.o. oraz jeden c.w.u.



CENNIK

PELLUX 100 - 20/30

Kod	Pełna nazwa zestawu	Cena netto [zł]	Cena netto zestawu [zł]	Cena brutto zestawu [zł]
069240	Kocioł peletowy PELLUX 100/20 z palnikiem PBMAX 20.1	15 200,00	18 700,00	23 001,00
067748	Zasobnik peletu poj. 300 l + podajnik dł. 120 cm ZP350 + PP12	3 500,00		
069240	Kocioł peletowy PELLUX 100/20 z palnikiem PBMAX 20.1	15 200,00	19 100,00	23 493,00
067749	Zasobnik peletu poj. 500 l + podajnik dł. 150 cm ZP600 + PP15	3 900,00		
069241	Kocioł peletowy PELLUX 100/30 z palnikiem PBMAX 30	16 500,00	20 100,00	24 723,00
067750	Zasobnik peletu poj. 300 l + podajnik dł. 120 cm ZP350 + PPL12	3 600,00		
069241	Kocioł peletowy PELLUX 100/30 z palnikiem PBMAX 30	16 500,00	20 500,00	25 215,00
067751	Zasobnik peletu poj. 500 l + podajnik dł. 150 cm ZP600 + PPL15	4 000,00		

PELLUX 200 Touch

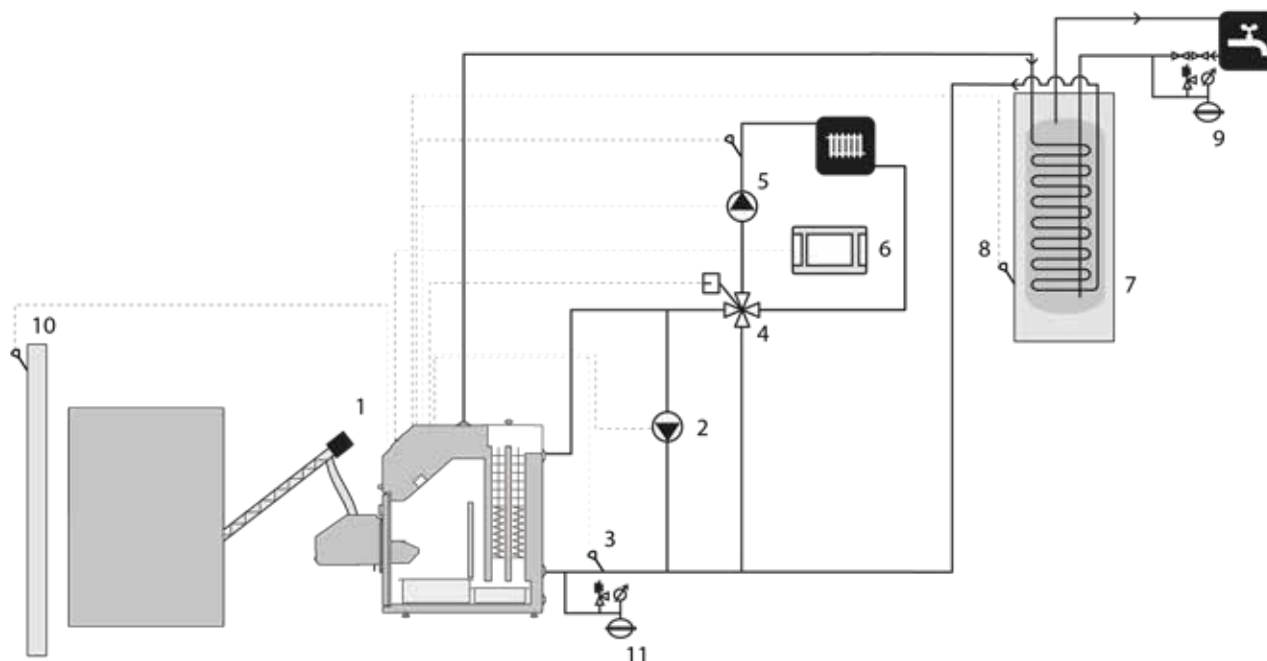
Kod	Pełna nazwa zestawu	Cena netto [zł]	Cena netto zestawu [zł]	Cena brutto zestawu [zł]
069242	Kocioł peletowy PELLUX 200 Touch z palnikiem PBMAX 20.1	17 000,00	20 500,00	25 215,00
067748	Zasobnik peletu poj. 300 l + podajnik dł. 120 cm ZP350 + PP12	3 500,00		
069242	Kocioł peletowy PELLUX 200 Touch z palnikiem PBMAX 20.1	17 000,00	20 900,00	25 707,00
067749	Zasobnik peletu poj. 500 l + podajnik dł. 150 cm ZP600 + PP15	3 900,00		

PELLUX SLIM 12/18/25

Kod	Pełna nazwa kotła	Cena netto [zł]	Cena brutto [zł]
069251	Kocioł peletowy PELLUX SLIM 12 z zasobnikiem na pelet 145 litrów	14 600,00	17 958,00
069236	Kocioł peletowy PELLUX SLIM 18 z zasobnikiem na pelet 145 litrów	15 300,00	18 819,00
069237	Kocioł peletowy PELLUX SLIM 25 z zasobnikiem na pelet 160 litrów	15 900,00	19 557,00

Akcesoria do kotłów PELLUX COMPACT, PELLUX 100, PELLUX 200 Touch, PELLUX SLIM

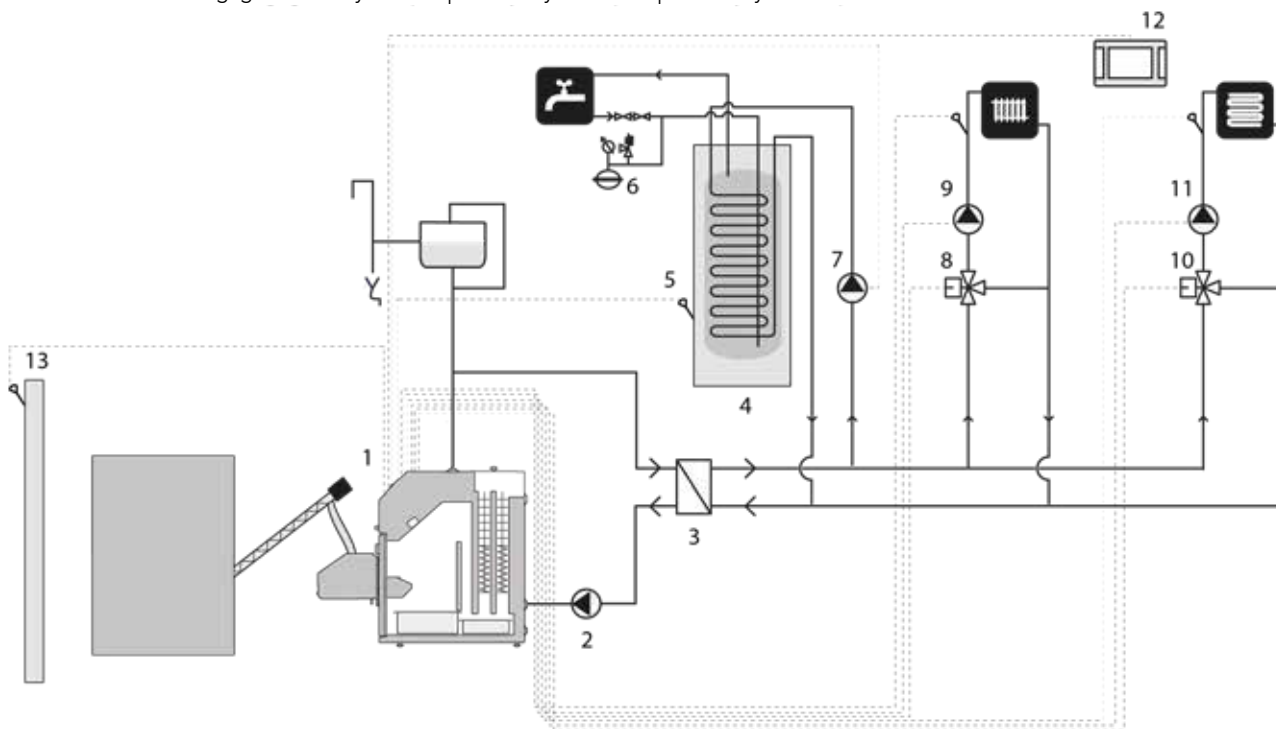
Kod	Opis	Cena netto [zł]	Cena brutto [zł]
29127	Bezprzewodowy radiowy termostat pokojowy eSTER_x40	450,00	553,50
29129	Bezprzewodowy radiowy termostat pokojowy eSTER_x40 (bez modułu ISM)	400,00	492,00
067558	Wentylator wyciągowy zestaw do kotłów Pellux DF-127	1 700,00	2 091,00
067559	Moduł internetowy WiFi EcoNET 300	550,00	676,50
067560	Moduł rozszerzeniowy B/C EcoMAX680	850,00	1 045,50
067817	Moduł rozszerzeniowy zewnętrzny B BOX- Pellux Slim	750,00	922,50
067561	Czujnik temperatury zewnętrznej CT6-P	79,00	97,17
28161	Czujnik temperatury L=3,0 m, CT-4	60,00	73,80
067565	Czujnik temperatury L=2,0 m Ct4-Kty81	33,00	40,59
067564	Zestaw modułu sondy Lambda (montaż wewnętrzny)	1 700,00	2 091,00
22131	Regulator ciągu kominowego kpl. (regulator + adapter czopucha), montaż poziomy	500,00	615,00
26347	Podłączenie komina pionowe (czopuch) Ø127	200,00	246,00
067310	Podłączenie komina poziome (czopuch) Ø127	120,00	147,60
067220	Podłączenie komina pionowe (czopuch) Ø133	200,00	246,00
067219	Podłączenie komina poziome (czopuch) Ø140	120,00	147,60
20647	Czujnik temperatury spalin ecoMAX	170,00	209,10
27976	Termostacyjny zawór ochrony powrotu ATV 335 DN25, 55st.C	300,00	369,00
27858	VST 11 – trójdrogowy zawór przełączający z siłownikiem z ogrzewania na ogrzewanie wody Ø28	500,00	615,00
067788	Zestaw automatycznego czyszczenia wymiennika do kotłów serii Pellux Slim	450,00	553,50
067897	Rura prosta Ø80 1000 mm - system kominowy Pellux Slim	85,00	104,55
067900	Rura prosta Ø80 500 mm - system kominowy Pellux Slim	65,00	79,95
067901	Redukcja Ø80/130 - system kominowy Pellux Slim	75,00	92,25
067898	Kolano Ø80 90° - system kominowy Pellux Slim	90,00	110,70
067899	Kolano Ø80 90° z rewizją - system kominowy Pellux Slim	115,00	141,45
067896	K Kolano Ø80 90° nastawne - system kominowy Pellux Slim	60,00	73,80



- | | |
|--------------------------------------|--------------------------------------------------|
| 1. Kocioł PELLUX 100 | 7. Zasobnik c.w.u. BIAWAR |
| 2. Pompa kotłowa | 8. Czujnik temp. c.w.u. |
| 3. Czujnik temp. powrotu | 9. Grupa bezpieczeństwa z naczyniem przeponowym |
| 4. Zawór mieszający 4D z silownikiem | 10. Czujnik temp. zew. |
| 5. Pompa c.o. | 11. Grupa bezpieczeństwa z naczyniem przeponowym |
| 6. Regulator pokojowy | |

Schemat poglądowy, nie zawiera wszystkich elementów instalacji.

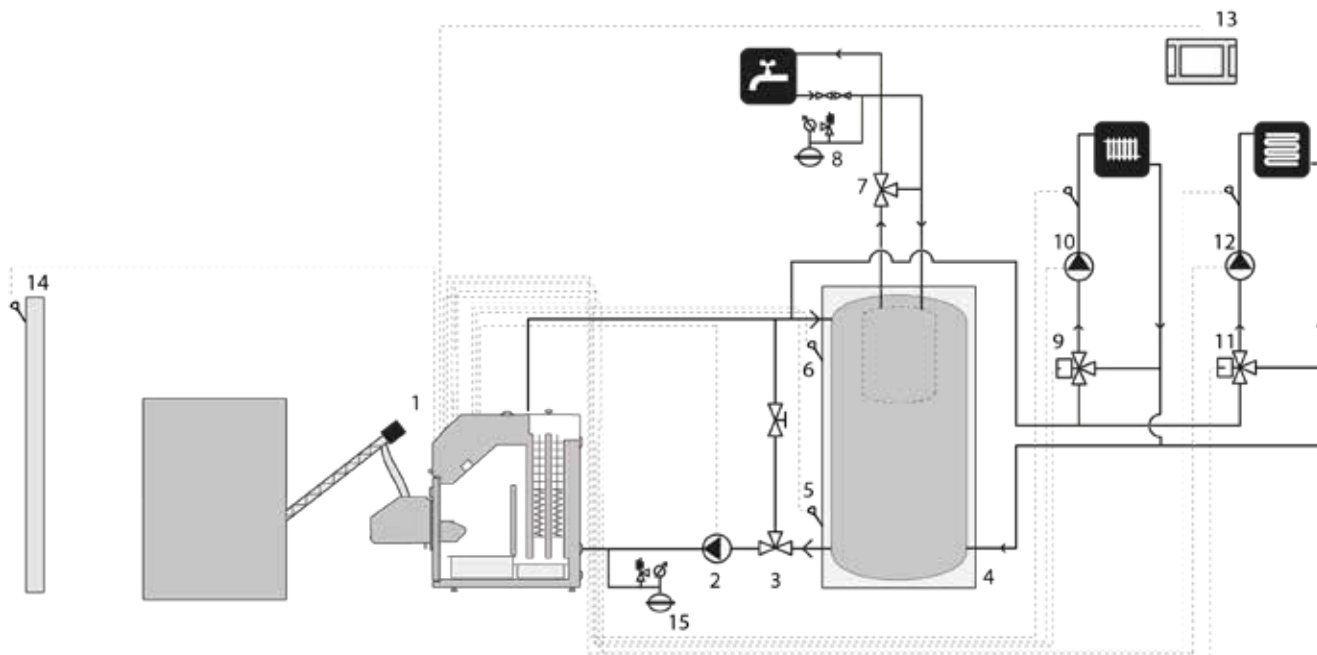
Schemat 2. c.w.u. + dwa obiegi grzewcze: wysokotemperaturowy i niskotemperaturowy.



- | | |
|-------------------------------------------------|---------------------------------------|
| 1. Kocioł PELLUX 100 | 8. Zawór mieszający 3D z silownikiem |
| 2. Pompa kotłowa | 9. Pompa mieszająca 1 |
| 3. Wymiennik płytowy | 10. Zawór mieszający 3D z silownikiem |
| 4. Zasobnik c.w.u. BIAWAR | 11. Pompa mieszająca 2 |
| 5. Czujnik temp. c.w.u. | 12. Regulator pokojowy |
| 6. Grupa bezpieczeństwa z naczyniem przeponowym | 13. Czujnik temp. zew. |
| 7. Pompa c.w.u. | |

Schemat poglądowy, nie zawiera wszystkich elementów instalacji.

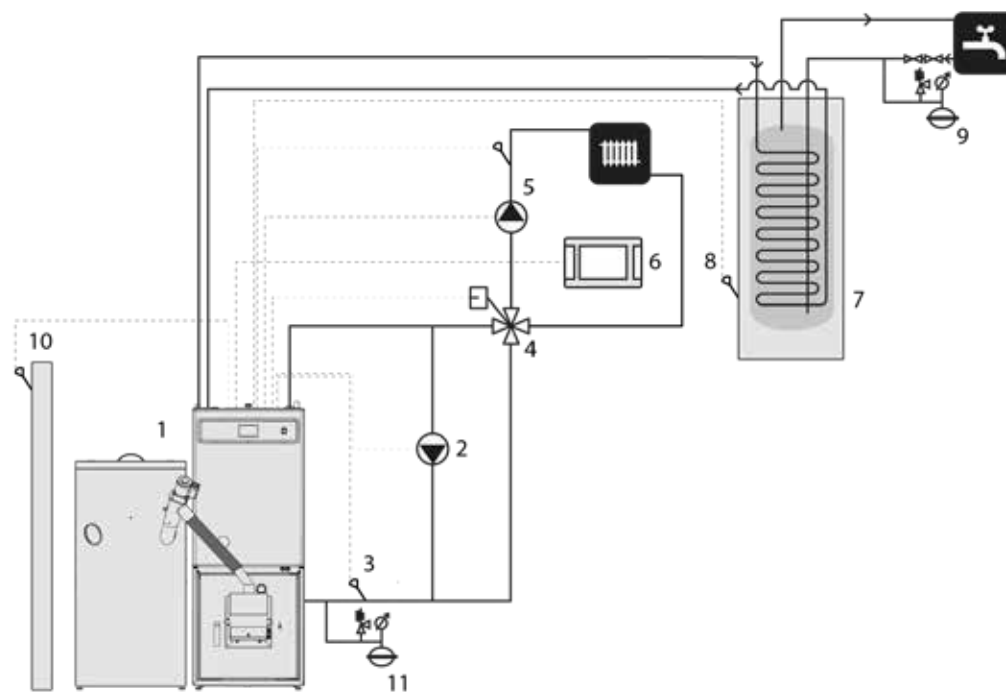
Schemat 3. c.w.u., bufor, dwa obiegi grzewcze: wysokotemperaturowy i niskotemperaturowy.



- | | |
|-------------------------------------------------|--------------------------------------------------|
| 1. Kocioł PELLEX 100 | 9. Zawór mieszający 3D z silownikiem |
| 2. Pompa bufora | 10. Pompa mieszacza 1 |
| 3. Zawór termostatyczny ochrony powrotu 55°C | 11. Zawór mieszający 3D z silownikiem |
| 4. Zbiornik buforowy BIAWAR | 12. Pompa mieszacza 2 |
| 5. Czujnik dolny temp. bufora | 13. Regulator pokojowy |
| 6. Czujnik górny temp. bufora | 14. Czujnik temp. zew. |
| 7. Zawór termostatyczny | 15. Grupa bezpieczeństwa z naczyniem przeponowym |
| 8. Grupa bezpieczeństwa z naczyniem przeponowym | |

Schemat poglądowy, nie zawiera wszystkich elementów instalacji.

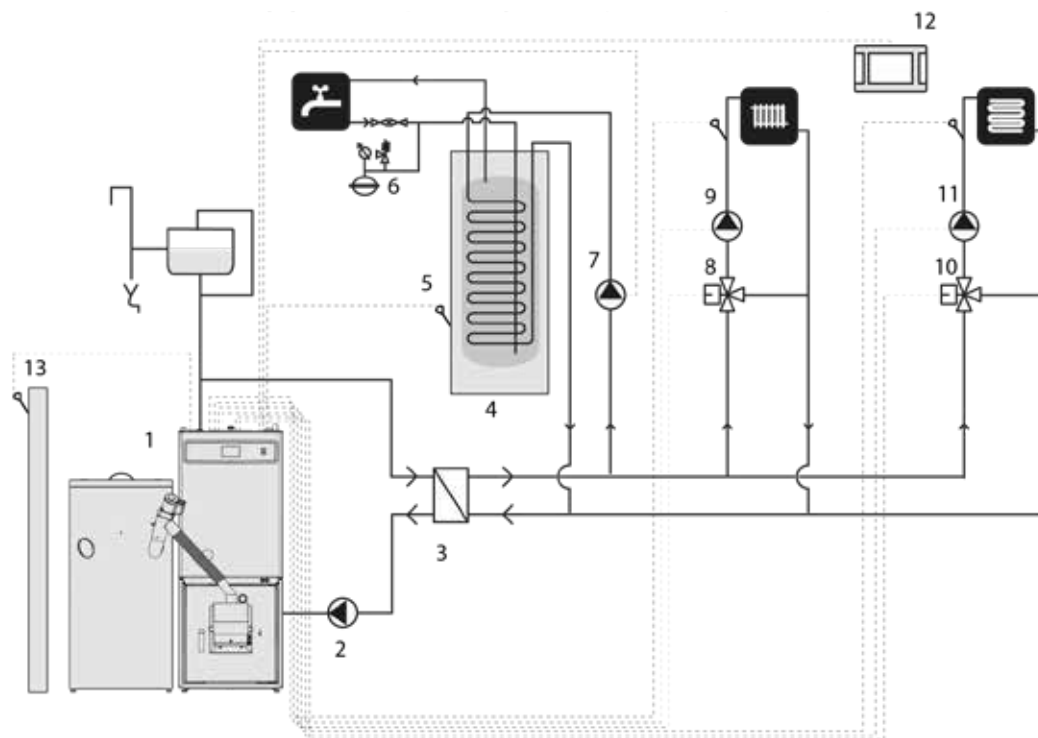
Schemat 4. c.w.u. + ogrzewanie wysokotemperaturowe.



- | | |
|--------------------------------------|--------------------------------------------------|
| 1. Kocioł PELLEX 200 | 7. Zasobnik c.w.u. BIAWAR |
| 2. Pompa kotłowa | 8. Czujnik temp. c.w.u. |
| 3. Czujnik temp. powrotu | 9. Grupa bezpieczeństwa z naczyniem przeponowym |
| 4. Zawór mieszający 4D z silownikiem | 10. Czujnik temp. zew. |
| 5. Pompa c.o. | 11. Grupa bezpieczeństwa z naczyniem przeponowym |
| 6. Regulator pokojowy | |

Schemat poglądowy, nie zawiera wszystkich elementów instalacji.

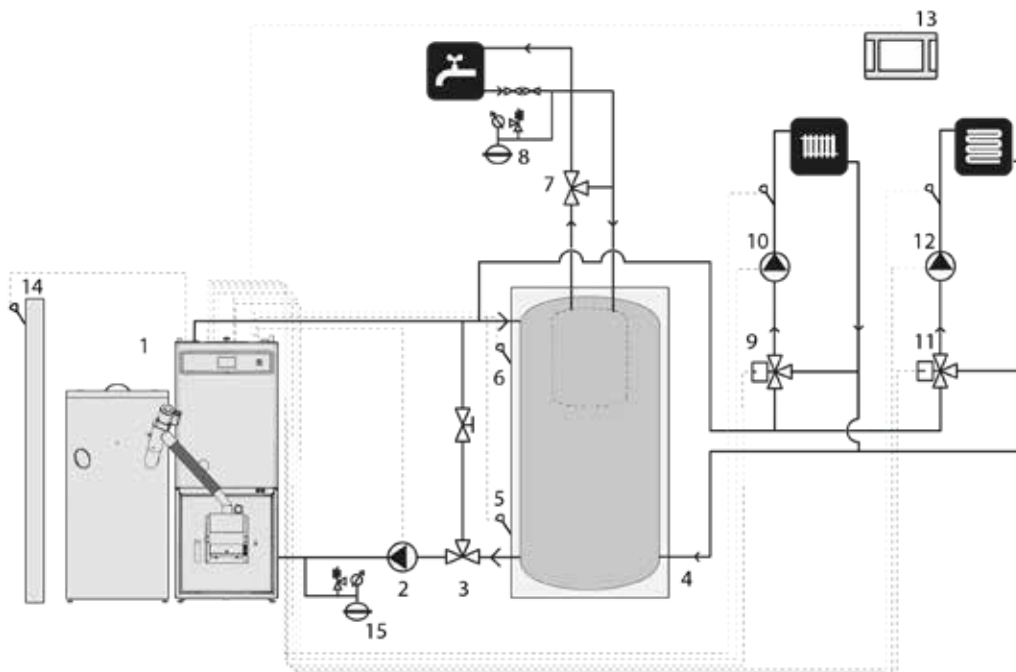
Schemat 5. c.w.u., bufor, dwa obiegi grzewcze: wysokotemperaturowy i niskotemperaturowy.



- | | |
|-------------------------------------------------|---------------------------------------|
| 1. Kocioł PELLUX 200 | 8. Zawór mieszający 3D z silownikiem |
| 2. Pompa kotłowa | 9. Pompa mieszacza 1 |
| 3. Wymiennik płytowy | 10. Zawór mieszający 3D z silownikiem |
| 4. Zasobnik c.w.u. BIAWAR | 11. Pompa mieszacza 2 |
| 5. Czujnik temp. c.w.u. | 12. Regulator pokojowy |
| 6. Grupa bezpieczeństwa z naczyniem przeponowym | 13. Czujnik temp. zew. |
| 7. Pompa c.w.u. | |

Schemat poglądowy, nie zawiera wszystkich elementów instalacji.

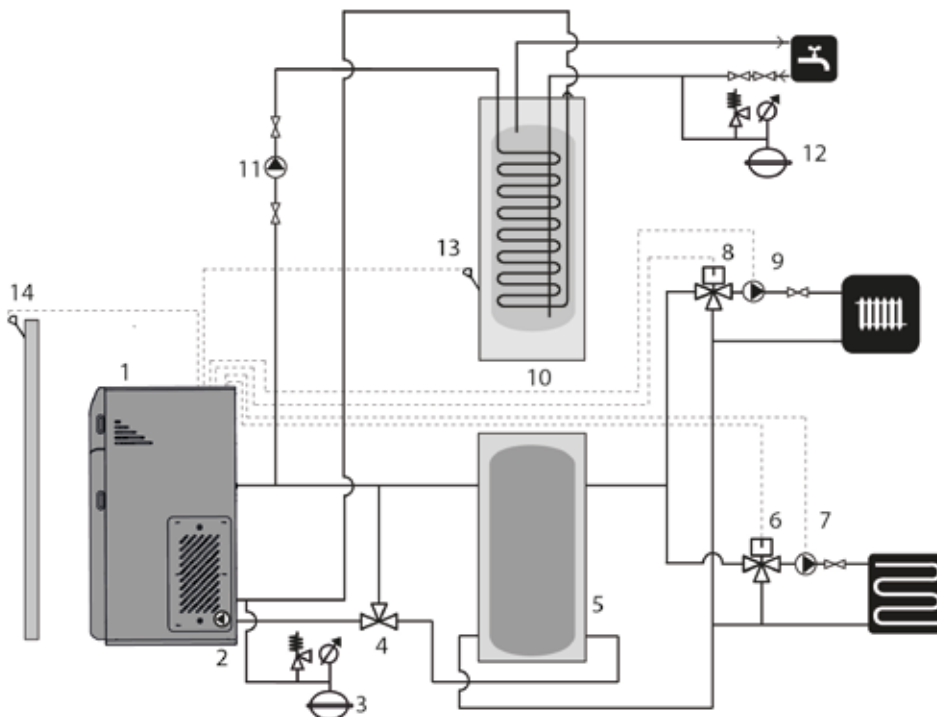
Schemat 6. c.w.u., bufor, dwa obiegi grzewcze: wysokotemperaturowy i niskotemperaturowy.



- | | |
|-------------------------------------------------|--------------------------------------------------|
| 1. Kocioł PELLUX 200 | 9. Zawór mieszający 3D z silownikiem |
| 2. Pompa bufora | 10. Pompa mieszacza 1 |
| 3. Zawór termostatyczny ochrony powrotu 55°C | 11. Zawór mieszający 3D z silownikiem |
| 4. Zbiornik buforowy BIAWAR | 12. Pompa mieszacza 2 |
| 5. Czujnik dolny temp. bufora | 13. Regulator pokojowy |
| 6. Czujnik górny temp. bufora | 14. Czujnik temp. zew. |
| 7. Zawór termostatyczny | 15. Grupa bezpieczeństwa z naczyniem przeponowym |
| 8. Grupa bezpieczeństwa z naczyniem przeponowym | |

Schemat poglądowy, nie zawiera wszystkich elementów instalacji.

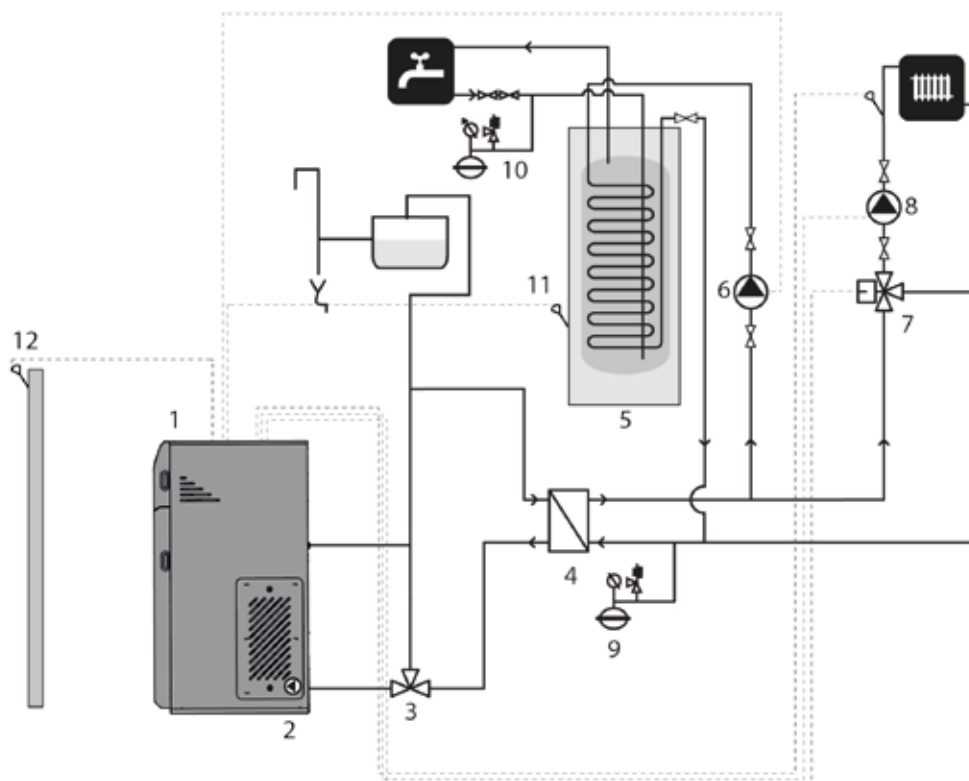
Schemat 7. c.w.u., bufor, dwa obiegi grzewcze: wysokotemperaturowy i niskotemperaturowy.



- | | |
|-------------------------------------------------|--------------------------------------------------|
| 1. Kocioł PELLUX SLIM 12/18 | 8. Zawór mieszający 3D* z siłownikiem |
| 2. Pompa kotła | 9. Pompa mieszacza 2* |
| 3. Grupa bezpieczeństwa z naczyniem przeponowym | 10. Zasobnik c.w.u. BIAWAR |
| 4. Zawór termostatyczny ochrony powrotu 55°C | 11. Pompa c.w.u. |
| 5. Zbiornik buforowy BIAWAR | 12. Grupa bezpieczeństwa z naczyniem przeponowym |
| 6. Zawór mieszający 3D z siłownikiem | 13. Czujnik temp. c.w.u. |
| 7. Pompa mieszacza 1 | 14. Czujnik temp. zew. |
- * wymagany moduł rozszerzeniowy B/C

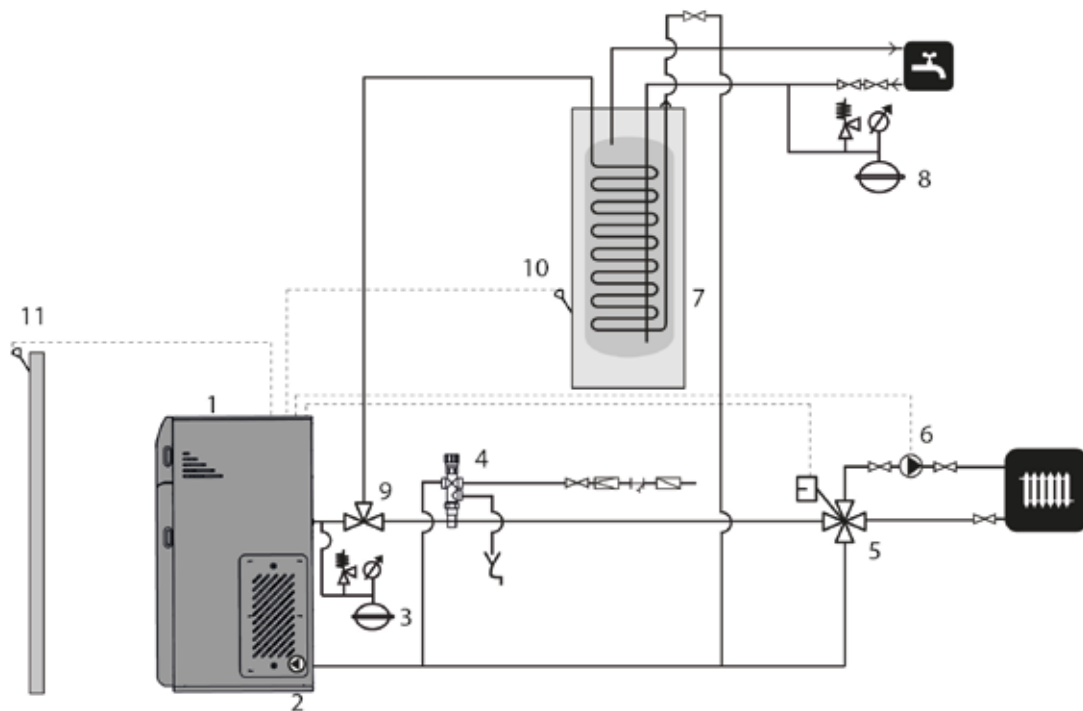
Schemat poglądowy, nie zawiera wszystkich elementów instalacji.

Schemat 8. c.w.u., wymiennik płytowy, ogrzewanie wysokotemperaturowe



- | | |
|----------------------------------------------|--------------------------------------------------|
| 1. Kocioł PELLUX SLIM 12/18 | 7. Zawór mieszający 3D z siłownikiem |
| 2. Pompa kotła | 8. Pompa mieszacza 1 |
| 3. Zawór termostatyczny ochrony powrotu 55°C | 9. Grupa bezpieczeństwa z naczyniem przeponowym |
| 4. Wymiennik płytowy | 10. Grupa bezpieczeństwa z naczyniem przeponowym |
| 5. Zasobnik c.w.u. BIAWAR | 11. Czujnik temp. c.w.u. |
| 6. Pompa c.w.u. | 12. Czujnik temp. zew. |

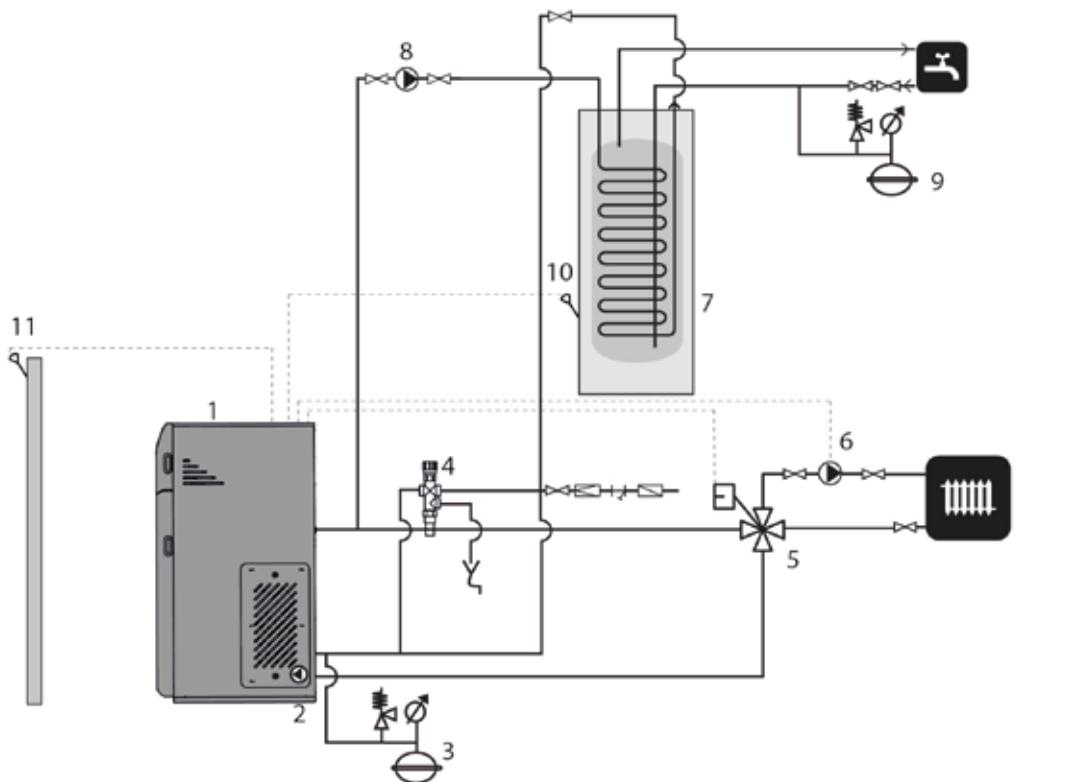
Schemat poglądowy, nie zawiera wszystkich elementów instalacji.



- | | |
|-------------------------------------------------|--------------------------------------------------------------------------------------|
| 1. Kocioł PELLUX SLIM 12/18 | 7. Zasobnik c.w.u. BIAWAR |
| 2. Pompa kotła | 8. Grupa bezpieczeństwa z naczyniem przeponowym |
| 3. Grupa bezpieczeństwa z naczyniem przeponowym | 9. Zawór przełączający (zasilany z wyjścia pompy c.w.u. - wymagany priorytet c.w.u.) |
| 4. DBV1 | 10. Czujnik temp. c.w.u. |
| 5. Zawór mieszający 4D z siłownikiem | 11. Czujnik temp. zew. |
| 6. Pompa mieszacza 1 | |

Schemat poglądowy, nie zawiera wszystkich elementów instalacji.

Schemat 10. c.w.u. + ogrzewanie wysokotemperaturowe.



- | | |
|-------------------------------------------------|-------------------------------------------------|
| 1. Kocioł PELLUX SLIM 12/18 | 7. Zasobnik c.w.u. BIAWAR |
| 2. Pompa kotła | 8. Pompa c.w.u. |
| 3. Grupa bezpieczeństwa z naczyniem przeponowym | 9. Grupa bezpieczeństwa z naczyniem przeponowym |
| 4. DBV1 | 10. Czujnik temp. c.w.u. |
| 5. Zawór mieszający 4D z siłownikiem | 11. Czujnik temp. zew. |
| 6. Pompa mieszacza 1 | |

Schemat poglądowy, nie zawiera wszystkich elementów instalacji.

PROGRAM CZYSTE POWIETRZE

Czyste powietrze to ogólnopolski rządowy program realizowany w latach 2018-2029 r., mający na celu poprawę jakości powietrza poprzez wymianę starych pieców i kotłów na paliwo stałe oraz termomodernizacji budynków jednorodzinnych. Adresatami programu są właściciele lub współwłaściciele budynku mieszkalnego jednorodzinne lub wydzielonego w budynku jednorodzinym lokalu mieszkalnego z wyodrębnioną księgą wieczystą.

Program pozwala na uzyskanie do 100% dofinansowania na poniesione koszty audytu energetycznego oraz do 45% dofinansowania na zakup i montaż kotła na pelet drzewny.

20 000 złotych

to maksymalna kwota dotacji na jeden budynek na demontaż nieefektywnego źródła ciepła oraz na zakup i montaż

KOTŁA PELLUX

Skorzystaj z ulgi termomodernizacyjnej (podatkowej) na koszty poniesione na materiały budowlane, urządzenia oraz usługi związane z termomodernizacją, która zostanie zakończona w okresie 3 kolejnych lat. Odliczeniu od dochodu podlegają wydatki w okresie realizacji przedsięwzięcia do 53 000 zł.

**Wszystkie modele kotłów PELLUX
spełniają wymogi Programu
CZYSTE POWIETRZE**

Powyższe dane zostały opracowane na podstawie materiałów dostępnych na stronie www.portal.wfosigw.pl

CZYSTE POWIETRZE W PIGUŁCE:

- budżet programu składa się na dotację w wysokości 63,3 mld oraz kredyty udzielane przez banki w wysokości 40 mld;
- rozpoczęcie przedsięwzięcia rozumiane jest, jako poniesienie pierwszego kosztu kwalifikowanego i może nastąpić nie wcześniej niż sześć miesięcy przed datą złożenia wniosku o dofinansowanie;
- przedsięwzięcie należy zrealizować do 30 miesięcy od daty złożenia wniosku, lecz nie później niż do 30.06.2029r.;
- zakończenie przedsięwzięcia oznacza rzeczowe zakończenie wszystkich prac objętych umową o dofinansowanie, pozwalające na prawidłową eksploatację zamontowanych urządzeń;
- program finansuje również przedsięwzięcia zakończone przed dniem złożenia wniosku o dofinansowanie, pod warunkiem, że nie zostały rozpoczęte wcześniej niż sześć miesięcy przed datą złożenia wniosku o dofinansowanie;
- ulga termomodernizacyjna obejmuje wyłącznie termomodernizację domów już istniejących.

PROSTA DROGA DO DOFINANSOWANIA:

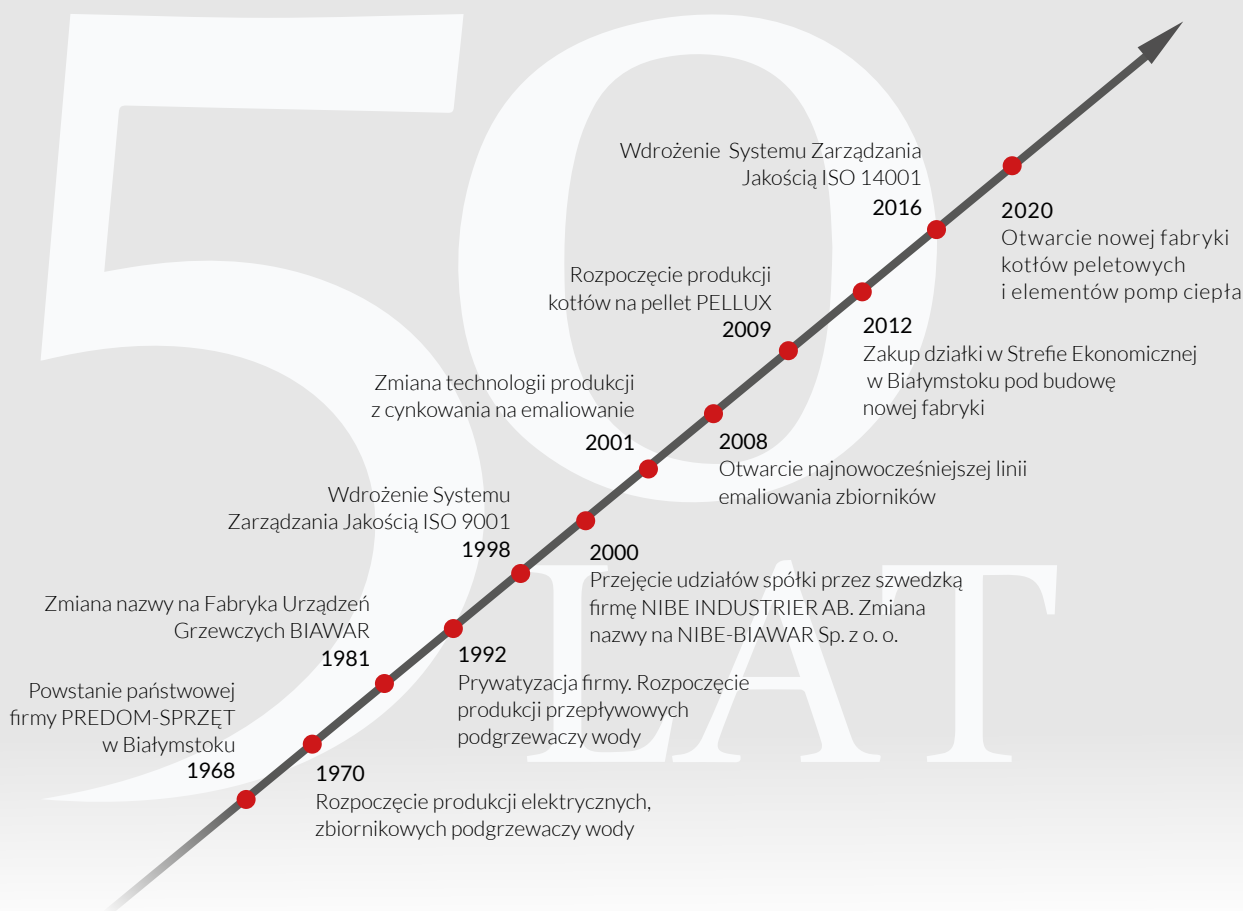
- 1. Zdobądź wiedzę:** zapoznaj się ze szczegółami programu CZYSTE POWIETRZE, wszystkie informacje znajdziesz na www.nfosigw.gov.pl
- 2. Zbadaj potrzeby budynku:** przeprowadź audyt energetyczny budynku na który możesz uzyskać 100% dofinansowania.
- 3. Wypełnij i złóż wniosek o dofinansowanie:** pamiętaj o wytycznych w tym zakresie na stronie właściwego WFOŚi-GW oraz liście wymaganych dokumentów.
- 4. Podpisz umowę o dofinansowanie:** WFOŚiGW przygotowuje umowę po pozytywnym rozpatrzeniu Twojego wniosku.
- 5. Złóż wniosek o płatności:** środki mogą być wypłacone w całości lub maksymalnie trzech częściach po zrealizowaniu poszczególnych etapów przedsięwzięcia w terminie 30 dni.
- 6. Rozliczenie przedsięwzięcia:** nastąpi po pozytywnej weryfikacji realizacji przedsięwzięcia przez przedstawiciela WFOŚiGW.

Jesteś zainteresowany kotłem PELLUX i potrzebujesz pomocy w wypełnieniu wniosku CZYSTE POWIETRZE?

Skontaktuj się z nami!

kotly@biawar.com.pl

HISTORIA FIRMY



MISJA FIRMY

Misją naszej firmy jest oferowanie nowoczesnych rozwiązań grzewczych, odznaczających się najwyższą jakością, a zarazem innowacyjnych. Dbamy o bezpieczeństwo i komfort klientów, którzy nam zaufali, wybierając nasze produkty. Działalność firmy opieramy na bogatym doświadczeniu Grupy NIBE w zakresie projektowania, wytwarzania i sprzedaży. Nasze przedsiębiorstwo wyznaje ideę zrównoważonego rozwoju. Opracowaliśmy zbiór zasad, na podstawie których budujemy długofalowy plan działania i które definiują nasz wizerunek biznesowy. Cechują go przede wszystkim: sumienność i odpowiedzialność.

INWESTYCJE W PRZYSZŁOŚĆ

W 2017 roku firma NIBE-BIAWAR powołała spółkę Biawar Produkcja, która zarządzać będzie nowo powstającą fabryką w podstrefie Białystok Suwalskiej Specjalnej Strefy Ekonomicznej. Na poczet tego projektu firma zamierza zainwestować w pierwszym etapie – do końca 2019 roku – około 25 mln zł. Znacząco zwiększy się wówczas wydajność produkcji, wdrożone zostaną nowe rozwiązania, powstaną także dodatkowe miejsca pracy. Początkowo w nowej fabryce produkowane będą przede wszystkim kotły peletowe PELLUX oraz elementy powietrznych pomp ciepła. Powstanie tam również nowoczesne centrum szkoleniowe i laboratorium. W dalszej kolejności planujemy rozbudowę zakładu i zwiększenie potencjału produkcyjnego podgrzewaczy wody.





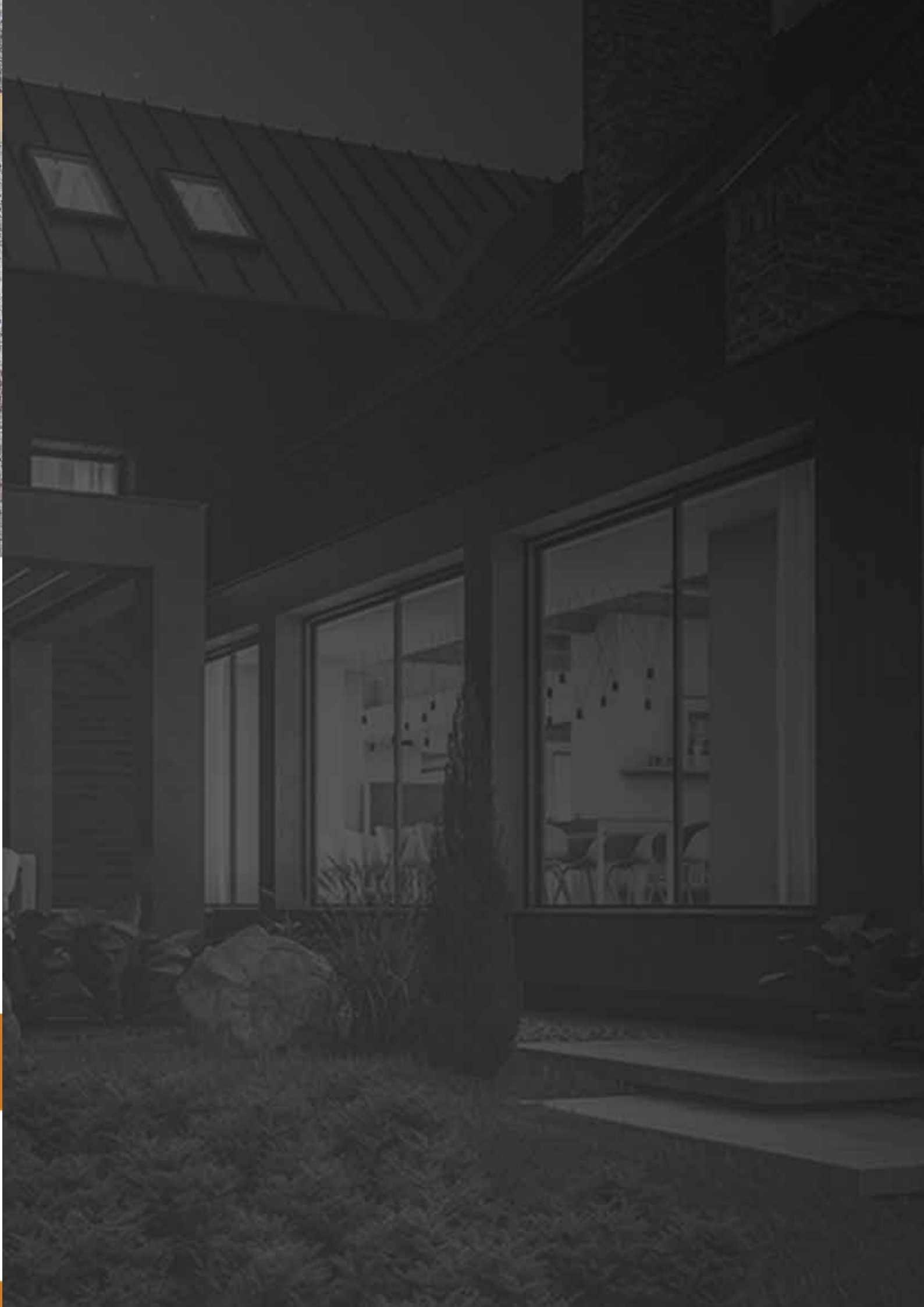
WITH NIBE, IT'S EASY TO BE SMART

GRUNTOWE POMPY CIEPŁA NIBE

Życie powinno być proste, a dzięki naszym nowym gruntowym pompom ciepła S1255 i S1155 takie właśnie jest. Wykorzystując energię geotermalną zmagazynowaną w ziemi zapewniają ogrzewanie Twego domu zimą, chłodzenie latem i ciepłą wodę przez cały rok. Dzięki inteligentnym akcesoriom możesz jeszcze bardziej zoptymalizować Twoje zużycie energii. Wiemy jak być smart – odwiedź NIBE.PL i zmodernizuj swój dom już dziś.



 **NIBE**



KATALOG 2022



PELLUX
KOTŁY PELETOWE

NIBE-BIAWAR SP. Z O.O.
15-703 BIAŁYSTOK
AL. JANA PAWŁA II 57
TEL. 85 662 84 90
FAX 85 662 84 09

SERWIS I DORADZTWO
TECHNICZNE:
INFOLINIA: 801 003 066
KOTLY@BIAWAR.COM.PL

WWW.PELLUX.PL